

# **ПАСПОРТ ДОСТУПНОСТИ**

**объекта социальной инфраструктуры (ОСИ)  
для инвалидов объекта и предоставляемых  
на нем услуг в сфере образования**

**Муниципального общеобразовательного учреждения «Кусинская средняя  
общеобразовательная школа»  
187100, Ленинградская область, Киришский район, д. Кусино, ул. Школьная, д. 24**

УТВЕРЖДАЮ

Директор \_\_\_\_\_ /М.Е. Миронова/

Приказ № \_\_\_\_\_ от \_\_\_\_\_ 20\_\_ г.

## ПАСПОРТ ДОСТУПНОСТИ объекта социальной инфраструктуры (ОСИ)

### 1. Общие сведения об объекте

1.1 Муниципальное общеобразовательное учреждение «Кусинская средняя общеобразовательная школа»

1.2 187100, Ленинградская область, Киришский район район, д. Кусино, улица Школьная, дом 24, тел/факс 8(81368) 76335, [kusino.shkola@mail.ru](mailto:kusino.shkola@mail.ru)

1.3 Год постройки (введения в эксплуатацию) здания: 1979

1.4 Год проведения последнего капитального ремонта, реконструкции: не проводился.

1.5 Дата предстоящих плановых ремонтных работ: ежегодно в летний период.

1.6 Отдельно стоящее здание 2 этажа, 1866,4 кв.м

1.7 Площадь территории – 10700 кв.м, периметр – 546 м

1.8 Основание для пользования объектом (оперативное управление, аренда, собственность): оперативное управление

1.9 Плановая мощность (посещаемость, количество обслуживаемых в день, вместимость, пропускная способность): 80 чел.

1.10 Форма собственности (государственная, муниципальная, частная): муниципальная

1.11 Наименование и адрес вышестоящей организации: Комитет по образованию Киришского муниципального района Ленинградской области, 187110, Ленинградская область, г. Кириши, ул. Волховская набережная, д.26

### 2. Характеристика деятельности организации на объекте

2.1. Сфера деятельности (здравоохранение, образование, социальная защита, физическая культура и спорт, культура, связь и информация, транспорт, жилой фонд, потребительский рынок и сфера услуг, другое): **образование**

2.2. Виды оказываемых услуг: **85.13 Образование основное общее**

2.3. Форма оказание услуг: (на объекте, с длительным пребыванием, в т.ч. проживанием, на дому, дистанционно): на объекте

2.4. Категории обслуживаемого населения по возрасту: (дети, взрослые трудоспособного возраста, пожилые; все возрастные категории) дети

2.5. Категории обслуживаемых инвалидов: \_ Все категории инвалидов и МГН \_\_\_\_

2.6. Плановая мощность: посещаемость (количество обслуживаемых в день), вместимость, пропускная способность: \_\_Все категории инвалидов и МГН

2.7. Участие в исполнении ИПР инвалида, ребенка-инвалида (да/нет): нет

### 3. Состояние доступности объекта

3.1. Путь следования к объекту пассажирским транспортом  
(описать маршрут движения с использованием пассажирского транспорта)

Маршрутный автобус

Наличие адаптированного пассажирского транспорта: **нет**

**3.2. Путь к объекту от ближайшей остановки пассажирского транспорта:** 3.2.1.  
расстояние до объекта от остановки транспорта 400 м

3.2.2. время движения (пешком) **5 мин**

3.2.3. наличие выделенного от проезжей части пешеходного пути (да, нет): **нет**

3.2.4. перекрестки (нерегулируемые, регулируемые, со звуковой сигнализацией, таймером, нет): **нерегулируемые**

3.2.5. Информация на пути следования к объекту (акустическая, тактильная, визуальная, нет): **нет**

3.2.6. Перепады высоты на пути (есть, нет): **есть**

### 3.3. Организация доступности объекта для инвалидов – форма обслуживания

№ п/п	Категория инвалидов (вид нарушения)	Вариант организации доступности объекта (формы обслуживания)*
1.	<b>Все категории инвалидов и МГН</b>	«ДУ»
	<i>в том числе инвалиды:</i>	
2	передвигающиеся на креслах-колясках	«ВНД»
3	с нарушениями опорно-двигательного аппарата	«ВНД»
4	с нарушениями зрения	«ВНД»
5	с нарушениями слуха	«А»
6	с нарушениями умственного развития	«А»

\* - указывается один из вариантов: «А» доступность всех зон и помещений - универсальная, «Б» доступны специально выделенные участки и помещения, «ДУ» доступность условная: дополнительная помощь сотрудника, услуги на дому, дистанционно, «ВНД» не организована доступность.

### 3.4 Состояние доступности основных структурно-функциональных зон

№ п/п	Основные структурно-функциональные зоны	Состояние доступности, в том числе для основных категорий инвалидов**
1	Территория, прилегающая к зданию (участок)	ДП-В
2	Вход (входы) в здание	ДП-В
3	Путь (пути) движения внутри здания (в т.ч. пути эвакуации)	ДЧ-И (К, О, С, Г)
4	Зона целевого назначения здания (целевого посещения объекта)	ДЧ-И
5	Санитарно-гигиенические помещения	ДЧ-И
6	Система информации и связи (на всех зонах)	ДУ
7	Пути движения к объекту (от остановки транспорта)	ДЧ-В

\*\* Указывается: ДП-В - доступно полностью всем; ДП-И (К, О, С, Г, У) – доступно полностью избирательно (указать категории инвалидов); ДЧ-В - доступно частично всем; ДЧ-И (К, О, С, Г, У) – доступно частично избирательно (указать категории инвалидов); ДУ - доступно условно, ВНД – временно недоступно

### 3.5. Итоговое заключение о состоянии доступности ОСИ:

Объект признан условно доступным для инвалидов с нарушением слуха, для инвалидов с умственными нарушениями, временно недоступным для инвалидов с нарушениями зрения, для инвалидов, передвигающихся на креслах колясках, для инвалидов с патологией опорно-двигательного аппарата.

## 4. Управленческое решение

### 4.1. Рекомендации по адаптации основных структурных элементов объекта

№ п \п	Основные структурно-функциональные зоны объекта	Рекомендации по адаптации объекта (вид работы)*
1	Территория, прилегающая к зданию (участок)	Текущий ремонт
2	Вход (входы) в здание	Текущий ремонт
3	Путь (пути) движения внутри здания (в т.ч. пути эвакуации)	Текущий ремонт
4	Зона целевого назначения здания (целевого посещения объекта)	Технические решения невозможны
5	Санитарно-гигиенические помещения	Капитальный ремонт
6	Система информации на объекте (на всех зонах)	Текущий ремонт, организационные мероприятия, индивидуальные решения с ТСР
7	Пути движения к объекту (от остановки транспорта)	Не нуждается
8	<b>Все зоны и участки</b>	Технические решения невозможны

\*- указывается один из вариантов (видов работ): не нуждается; ремонт (текущий, капитальный); индивидуальное решение с ТСР; технические решения невозможны – организация альтернативной формы обслуживания

4.2. Период проведения работ по мере поступления финансовых средств. в рамках исполнения муниципальных программ .

(указывается наименование документа: программы, плана)

4.3. Результат (по состоянию доступности) после выполнения работ по адаптации частично доступно.

Оценка результата исполнения программы, плана (по состоянию доступности) удовлетворительно

4.4. Для принятия решения требуется, не требуется (нужное подчеркнуть):  
Согласование \_\_\_\_\_

4.5. Информация может быть размещена (обновлена) на Карте доступности субъекта РФ:  
<http://zhit-vmeste.ru/map/>  
(наименование сайта, портала)

## 5. Особые отметки

Паспорт сформирован на основании:

1. Акта обследования объекта: от «\_\_» августа 2019 года

УТВЕРЖДАЮ

Директор \_\_\_\_\_ /М.Е. Миронова/

Приказ № \_\_\_\_\_ от \_\_\_\_\_ 20\_\_ г.

**АКТ ОБСЛЕДОВАНИЯ  
объекта социальной инфраструктуры  
К ПАСПОРТУ ДОСТУПНОСТИ ОСИ**

д. Кусино

«\_\_» августа 2019

**1. Общие сведения об объекте**

1.1 Муниципальное общеобразовательное учреждение «Кусинская средняя общеобразовательная школа»

1.2 187100, Ленинградская область, Киришский район район, д. Кусино, улица Школьная, дом 24, тел/факс 8(81368) 76335, [kusino.shkola@mail.ru](mailto:kusino.shkola@mail.ru)

1.3 Год постройки (введения в эксплуатацию) здания: 1979

1.4 Год проведения последнего капитального ремонта, реконструкции: не проводился.

1.5 Дата предстоящих плановых ремонтных работ: ежегодно в летний период.

1.6 Отдельно стоящее здание 2 этажа, 1866,4 кв.м

1.7 Площадь территории – 10700 кв.м, периметр – 546 м

1.8 Основание для пользования объектом (оперативное управление, аренда, собственность): оперативное управление

1.9 Плановая мощность (посещаемость, количество обслуживаемых в день, вместимость, пропускная способность): 80 чел.

1.10 Форма собственности (государственная, муниципальная, частная): муниципальная

1.11 Наименование и адрес вышестоящей организации: Комитет по образованию Киришского муниципального района Ленинградской области, 187110, Ленинградская область, г. Кириши, ул. Волховская набережная, д.26

**2. Характеристика деятельности организации на объекте**

2.1. Сфера деятельности (здравоохранение, образование, социальная защита, физическая культура и спорт, культура, связь и информация, транспорт, жилой фонд, потребительский рынок и сфера услуг, другое): **образование**

2.2. Виды оказываемых услуг: **85.13 Образование основное общее**

2.3. Форма оказания услуг: (на объекте, с длительным пребыванием, в т.ч. проживанием, на дому, дистанционно): на объекте

2.4. Категории обслуживаемого населения по возрасту: (дети, взрослые трудоспособного возраста, пожилые; все возрастные категории) дети

2.5. Категории обслуживаемых инвалидов: \_ Все категории инвалидов и МГН \_\_\_\_

2.6. Плановая мощность: посещаемость (количество обслуживаемых в день), вместимость, пропускная способность: \_\_ Все категории инвалидов и МГН

2.7. Участие в исполнении ИПР инвалида, ребенка-инвалида (да/нет): нет

**3. Состояние доступности объекта**

3.1. Путь следования к объекту пассажирским транспортом

(описать маршрут движения с использованием пассажирского транспорта)

Маршрутный автобус

Наличие адаптированного пассажирского транспорта: **нет**

- 3.2. Путь к объекту от ближайшей остановки пассажирского транспорта:** 3.2.1. расстояние до объекта от остановки транспорта 400 м
- 3.2.2. время движения (пешком) **5 мин**
- 3.2.3. наличие выделенного от проезжей части пешеходного пути (да, нет): **нет**
- 3.2.4. перекрестки (нерегулируемые, регулируемые, со звуковой сигнализацией, таймером, нет): **нерегулируемые**
- 3.2.5. Информация на пути следования к объекту (акустическая, тактильная, визуальная, нет): **нет**
- 3.2.6. Перепады высоты на пути (есть, нет): **есть**

**3.3. Организация доступности объекта для инвалидов – форма обслуживания**

№ п/п	Категория инвалидов (вид нарушения)	Вариант организации доступности объекта (формы обслуживания)*
1.	<b>Все категории инвалидов и МГН</b>	«ДУ»
	<i>в том числе инвалиды:</i>	
2	передвигающиеся на креслах-колясках	«ВНД»
3	с нарушениями опорно-двигательного аппарата	«ВНД»
4	с нарушениями зрения	«ВНД»
5	с нарушениями слуха	«А»
6	с нарушениями умственного развития	«А»

\* - указывается один из вариантов: «А» доступность всех зон и помещений - универсальная, «Б» доступны специально выделенные участки и помещения, «ДУ» доступность условная: дополнительная помощь сотрудника, услуги на дому, дистанционно, «ВНД» не организована доступность.

**3.4 Состояние доступности основных структурно-функциональных зон**

№ п \п	Основные структурно-функциональные зоны	Состояние доступности, в том числе для основных категорий инвалидов**
1	Территория, прилегающая к зданию (участок)	ДП-В
2	Вход (входы) в здание	ДП-В
3	Путь (пути) движения внутри здания (в т.ч. пути эвакуации)	ДЧ-И (К, О, С, Г)
4	Зона целевого назначения здания (целевого посещения объекта)	ДЧ-И
5	Санитарно-гигиенические помещения	ДЧ-И
6	Система информации и связи (на всех зонах)	ДУ
7	Пути движения к объекту (от остановки транспорта)	ДЧ-В

\*\* Указывается: ДП-В - доступно полностью всем; ДП-И (К, О, С, Г, У) – доступно полностью избирательно (указать категории инвалидов); ДЧ-В - доступно частично всем; ДЧ-И (К, О, С, Г, У) – доступно частично избирательно (указать категории инвалидов); ДУ - доступно условно, ВНД – временно недоступно

**3.5. Итоговое заключение о состоянии доступности ОСИ:**

Объект признан условно доступным для инвалидов с нарушением слуха, для инвалидов с умственными нарушениями, временно недоступным для инвалидов с нарушениями зрения, для инвалидов, передвигающихся на креслах колясках, для инвалидов с патологией опорно-двигательного аппарата.

**4. Управленческое решение**

**4.1. Рекомендации по адаптации основных структурных элементов объекта**

№ п \п	Основные структурно-функциональные зоны объекта	Рекомендации по адаптации объекта (вид работы)*
1	Территория, прилегающая к зданию (участок)	Текущий ремонт
2	Вход (входы) в здание	Текущий ремонт
3	Путь (пути) движения внутри здания (в т.ч. пути эвакуации)	Текущий ремонт
4	Зона целевого назначения здания (целевого посещения объекта)	Технические решения невозможны
5	Санитарно-гигиенические помещения	Капитальный ремонт
6	Система информации на объекте (на всех зонах)	Текущий ремонт, организационные мероприятия, индивидуальные решения с ТСР
7	Пути движения к объекту (от остановки транспорта)	Не нуждается
8	<b>Все зоны и участки</b>	Технические решения невозможны

\*- указывается один из вариантов (видов работ): не нуждается; ремонт (текущий, капитальный); индивидуальное решение с ТСР; технические решения невозможны – организация альтернативной формы обслуживания

4.2. Период проведения работ по мере поступления финансовых средств. в рамках исполнения **муниципальных программ** .

(указывается наименование документа: программы, плана)

4.3. Результат (по состоянию доступности) после выполнения работ по адаптации частично доступно.

Оценка результата исполнения программы, плана (по состоянию доступности) удовлетворительно

4.4. Для принятия решения требуется, **не требуется** (нужное подчеркнуть):  
Согласование \_\_\_\_\_

4.5. Информация может быть размещена (обновлена) на Карте доступности субъекта РФ:  
<http://zhit-vmeste.ru/map/>  
(наименование сайта, портала)

## 5. Особые отметки

Результаты обследования:

1. Территория, прилегающей к объекту на 2 л.
  2. Входа (входов) в здание на 2 л.
  3. Путей движения внутри здания на 2 л.
  4. Зоны целевого назначения на 1 л.
  5. Санитарно-гигиенических помещений на 1 л.
  6. Системы информации ( и связи) на объекте на 1 л.
- Результаты фотофиксации на объекте на 1 л.  
Поэтажные планы, паспорт БТ: на 3 л.

Другое (в том числе дополнительная информация о путях движения к объекту) нет

### I Результаты обследования:

#### 1. Территории, прилегающей к зданию (участка)

Муниципальное общеобразовательное учреждение «Кусинская средняя общеобразовательная школа», 187100, Ленинградская область, Киришский район район, д. Кусино, улица Школьная, дом 24

(Наименование объекта, адрес)

№ п/ п	Наименование функционально-планировочного элемента	Наличие элемента			Выявленные нарушения и замечания		Работы по адаптации объектов	
		есть/ нет	№ на Плана	№ фото	Содержание	Значимо для инвалида (категория)	Содержание	Виды работ
1.1	Вход (входы) на территорию	есть	-	-	Пандус присутствуют, двери соответствуют нормативам для инвалидов (к), нет кнопки вызова, есть табличка вызова помощи, знаков нет	Для всех категорий инвалидов	Установка всего необходимого оборудования	Строительно-монтажные работы
1.2	Путь (пути) движения на территории	есть	-	-	-	Для всех категорий инвалидов	-	-
1.3	Лестница (наружная)	нет	-	-	-	-	-	-
1.4	Пандус (наружный)	есть	-	-	-	-	-	-
1.5	Автостоянка и парковка	нет	-	-	-	-	-	-
	ОБЩИЕ требования к зоне	есть	-	-	-	-	-	-

### II Заключение по зоне:

Наименование структурно-функциональной зоны	Состояние доступности* (к пункту 3.4 Акта обследования ОСИ)	Приложение		Рекомендации по адаптации (вид работы)** к пункту 4.1 Акта обследования ОСИ
		№ на плане	№ фото	
Территория, прилегающая к зданию	ДП-В ( К,О,С,Г,У.)	-	-	Установка необходимого оборудования

\* указывается: ДП-В - доступно полностью всем; ДП-И (К, О, С, Г, У) – доступно полностью избирательно (указать категории инвалидов); ДЧ-В - доступно частично всем; ДЧ-И (К, О, С, Г, У) – доступно частично избирательно (указать категории инвалидов); ДУ - доступно условно, ВНД - недоступно \*\*указывается один из вариантов: не нуждается; ремонт (текущий, капитальный); индивидуальное решение с ТСР; технические решения невозможны – организация альтернативной формы обслуживания

Комментарий к заключению: нет



**I Результаты обследования:  
2. Входа (входов) в здание**

Муниципальное общеобразовательное учреждение «Кусинская средняя общеобразовательная школа»  
187100, Ленинградская область, Киришский район район, д. Кусино, улица Школьная, дом 24  
(Наименование объекта, адрес)

№ п/ п	Наименование функционально-планировочного элемента	Наличие элемента			Выявленные нарушения и замечания		Работы по адаптации объектов	
		есть/нет	№ на плане	№ фото	Содержание	Значимо для инвалида (категория)	Содержание	Виды работ
2.1	Лестница (наружная)	нет	-	-	-	-	-	-
2.2	Пандус (наружный)	есть	-	-	-	-	-	-
2.3	Входная площадка (перед дверью)	есть	-	-	-	-	-	-
2.4	Дверь (входная)	есть	-	-	соответствует нормативу для инвалидов (к)	Для категорий (к), (о).	-	-
2.5	Тамбур	есть	-	-	соответствует нормативу	Для категорий (к), (о).	-	-
2.6	Навес над входной группой	есть	-	-	соответствует нормативу	Для категорий (к), (о).	-	-
	ОБЩИЕ требования к зоне	-	-	-	-	-	-	-

**II Заключение по зоне:**

Наименование структурно-функциональной зоны	Состояние доступности* (к пункту 3.4 Акта обследования ОСИ)	Приложение		Рекомендации по адаптации (вид работы)** к пункту 4.1 Акта обследования ОСИ
		№ на плане	№ фото	
Вход/входы в здание	ДП-В			-

\* указывается: ДП-В - доступно полностью всем; ДП-И (К, О, С, Г, У) – доступно полностью избирательно (указать категории инвалидов); ДЧ-В - доступно частично всем; ДЧ-И (К, О, С, Г, У) – доступно частично избирательно (указать категории инвалидов); ДУ - доступно условно, ВНД - недоступно

\*\*указывается один из вариантов: не нуждается; ремонт (текущий, капитальный); индивидуальное решение с ТСР; технические решения невозможны – организация альтернативной формы обслуживания

Комментарий к заключению: **нет**

### I Результаты обследования:

#### 3. Пути (путей) движения внутри здания (в т.ч. путей эвакуации)

Муниципальное общеобразовательное учреждение «Кусинская средняя общеобразовательная школа»

187100, Ленинградская область, Киришский район район, д. Кусино, улица Школьная, дом 24  
(Наименование объекта, адрес)

№ п/п	Наименование функционально-планировочного элемента	Наличие элемента			Выявленные нарушения и замечания		Работы по адаптации объектов	
		есть/нет	№ на плане	№ фото	Содержание	Значимо для инвалида (категория)	Содержание	Виды работ
3.1	Коридор (вестибюль, зона ожидания, галерея, балкон)	есть	-	-	не соответствует для категории инвалидов (к), (о)	К,О	Техническое решение невозможно	Индивидуальные средства реабилитации
3.2	Лестница (внутри здания)	есть	-	-	-	-	-	-
3.3	Пандус (внутри здания)	нет	-	-	-	-	-	-
3.4	Лифт пассажирский (или подъемник)	нет	-	-	-	-	-	-
3.5	Дверь	есть	-	-	не соответствует для категории инвалидов (к), (о)	К,О	Установка двери в соответствии с нормативом	строительные монтажные работы
3.6	Пути эвакуации (в т.ч. зоны безопасности)	есть	-	-	не оборудованы в соответствии с нормативами	для всех категорий инвалидов	Техническое решение невозможно	Индивидуальные средства реабилитации
	ОБЩИЕ требования к зоне	-	-	-	-	-	-	-

### II Заключение по зоне:

Наименование структурно-функциональной зоны	Состояние доступности* (к пункту 3.4 Акта обследования ОСИ)	Приложение		Рекомендации по адаптации (вид работы)** к пункту 4.1 Акта обследования ОСИ
		№ на плане	№ фото	
<b>Пути движения внутри здания</b>	ДЧ-И (К, О, С, Г)			Установка всего необходимого оборудования, строительные монтажные работы.

\* указывается: **ДП-В** - доступно полностью всем; **ДП-И** (К, О, С, Г, У) – доступно полностью избирательно (указать категории инвалидов); **ДЧ-В** - доступно частично всем; **ДЧ-И** (К, О, С, Г, У) – доступно частично избирательно (указать категории инвалидов); **ДУ** - доступно условно, **ВНД** - недоступно

\*\*указывается один из вариантов: не нуждается; ремонт (текущий, капитальный); индивидуальное решение с ТСП; технические решения невозможны – организация альтернативной формы обслуживания

Комментарий к заключению: **нет**

**I Результаты обследования:**

**4. Зоны целевого назначения здания (целевого посещения объекта)**

**Вариант I – зона обслуживания инвалидов**

Муниципальное общеобразовательное учреждение «Кусинская средняя общеобразовательная школа»

187100, Ленинградская область, Киришский район район, д. Кусино, улица Школьная, дом 24  
(Наименование объекта, адрес)

№ п/п	Наименование функционально-планировочного элемента	Наличие элемента			Выявленные нарушения и замечания		Работы по адаптации объектов	
		есть/нет	№ на плане	№ фото	Содержание	Значимо для инвалида (категория)	Содержание	Виды работ
4.1	Кабинетная форма обслуживания	есть	-	-	-	С,Г,У	-	-
4.2	Зальная форма обслуживания	нет	-	-	-	-	-	-
4.3	Прилавочная форма обслуживания	нет	-	-	-	-	-	-
4.4	Форма обслуживания с перемещением по маршруту	нет	-	-	-	-	-	-
4.5	Кабина индивидуального обслуживания	нет	-	-	-	-	-	-
	ОБЩИЕ требования к зоне	-	-	-	-	-	-	-

**II Заключение по зоне:**

Наименование структурно-функциональной зоны	Состояние доступности* (к пункту 3.4 Акта обследования ОСИ)	Приложение		Рекомендации по адаптации (вид работы)** к пункту 4.1 Акта обследования ОСИ
		№ на плане	№ фото	
Зоны целевого назначения здания (целевого посещения объекта)	ДЧ-И( О,Г,У.)	-	-	Установка необходимого оборудования, строительного-монтажные работы.

\* указывается: **ДП-В** - доступно полностью всем; **ДП-И** (К, О, С, Г, У) – доступно полностью избирательно (указать категории инвалидов); **ДЧ-В** - доступно частично всем; **ДЧ-И** (К, О, С, Г, У) – доступно частично избирательно (указать категории инвалидов); **ДУ** - доступно условно, **ВНД** - недоступно

\*\*указывается один из вариантов: не нуждается; ремонт (текущий, капитальный); индивидуальное решение с ТСР; технические решения невозможны – организация альтернативной формы обслуживания

Комментарий к заключению: **нет**

**I Результаты обследования:**

**5. Санитарно-гигиенических помещений**

Муниципальное общеобразовательное учреждение «Кусинская средняя общеобразовательная школа»  
187100, Ленинградская область, Киришский район район, д. Кусино, улица Школьная, дом 24  
(Наименование объекта, адрес)

№ п/п	Наименование функционально-планировочного элемента	Наличие элемента			Выявленные нарушения и замечания		Работы по адаптации объектов	
		есть/нет	№ на плане	№ фото	Содержание	Значимо для инвалида (категория)	Содержание	Виды работ
5.1	Туалетная комната	нет			Не оборудованы в соответствии и с нормативами	Инвалиды категории (К), (О), (С)	Устройство туалетной комнаты	Строительно-монтажные работы
5.2	Душевая комната	нет	-	-	-	-	-	-
5.3	Бытовая комната (гардеробная)	есть	-	-	-	-	-	-
	<b>ОБЩИЕ требования к зоне</b>	-	-	-	-	-	-	-

**II Заключение по зоне:**

Наименование структурно-функциональной зоны	Состояние доступности* (к пункту 3.4 Акта обследования ОСИ)	Приложение		Рекомендации по адаптации (вид работы)** к пункту 4.1 Акта обследования ОСИ
		№ на плане	№ фото	
<b>Санитарно-гигиенические помещения</b>	ДЧ- И (Г,У)			Установка необходимого оборудования, строительно-монтажные работы

\* указывается: **ДП-В** - доступно полностью всем; **ДП-И** (К, О, С, Г, У) – доступно полностью избирательно (указать категории инвалидов); **ДЧ-В** - доступно частично всем; **ДЧ-И** (К, О, С, Г, У) – доступно частично избирательно (указать категории инвалидов); **ДУ** - доступно условно, **ВНД** - недоступно

\*\*указывается один из вариантов: не нуждается; ремонт (текущий, капитальный); индивидуальное решение с ТСП; технические решения невозможны – организация альтернативной формы обслуживания

Комментарий к заключению: **нет**

**I Результаты обследования:**  
**6. Системы информации на объекте**

Муниципальное общеобразовательное учреждение «Кусинская средняя общеобразовательная школа»  
187100, Ленинградская область, Киришский район район, д. Кусино, улица Школьная, дом 24  
(Наименование объекта, адрес)

№ п/п	Наименование функционально-планировочного элемента	Наличие элемента			Выявленные нарушения и замечания		Работы по адаптации объектов	
		есть/нет	№ на плане	№ фото	Содержание	Значимость для инвалида (категория)	Содержание	Виды работ
6.1	Визуальные средства	нет	-	-	Не оборудованы в соответствии с нормативами	ВНД	--	-
6.2	Акустические средства	нет	-	-	Не оборудованы в соответствии с нормативами	ВНД	-	-
6.3	Тактильные средства	нет	-	-	Не оборудованы в соответствии с нормативами	ВНД	-	-
	ОБЩИЕ требования к зоне		-	-	-	-	-	-

**II Заключение по зоне:**

Наименование структурно-функциональной зоны	Состояние доступности* (к пункту 3.4 Акта обследования ОСИ)	Приложение		Рекомендации по адаптации (вид работы)** к пункту 4.1 Акта обследования ОСИ
		№ на плане	№ фото	
<b>Системы информации на объекте</b>	ДУ	-	-	-

\* указывается: **ДП-В** - доступно полностью всем; **ДП-И** (К, О, С, Г, У) – доступно полностью избирательно (указать категории инвалидов); **ДЧ-В** - доступно частично всем; **ДЧ-И** (К, О, С, Г, У) – доступно частично избирательно (указать категории инвалидов); **ДУ** - доступно условно, **ВНД** - недоступно

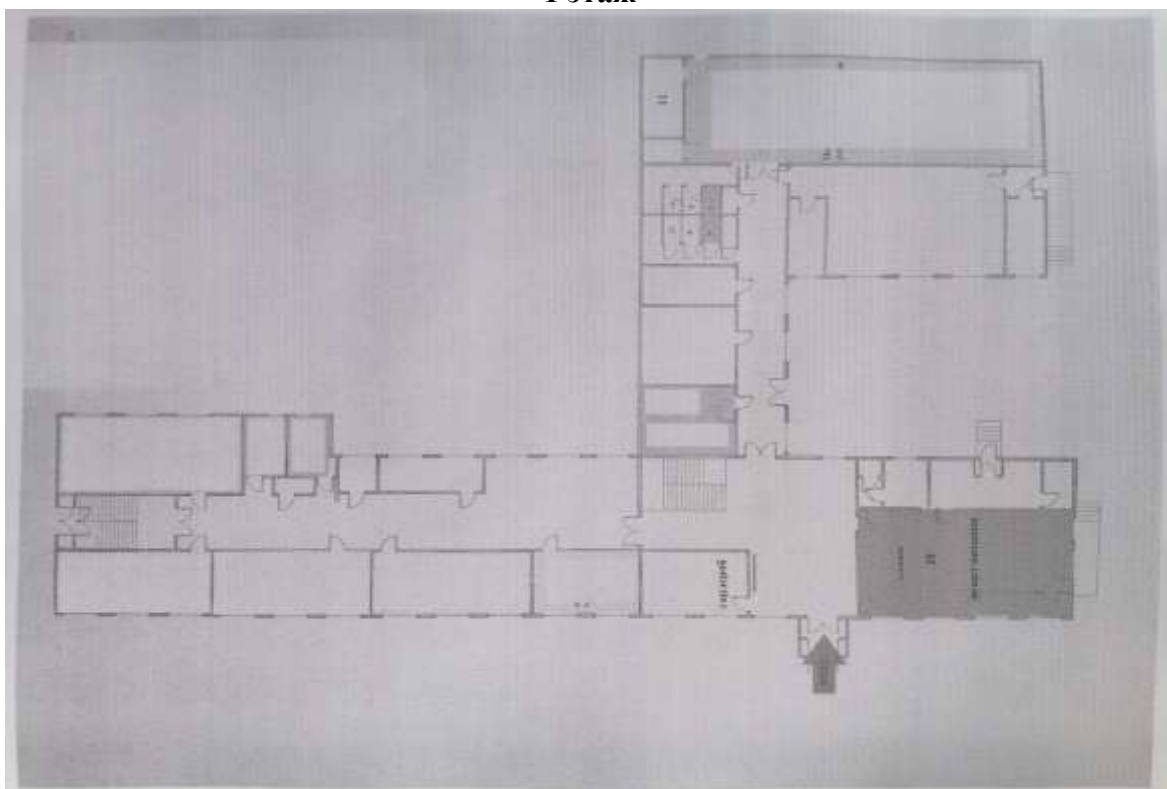
\*\*указывается один из вариантов: не нуждается; ремонт (текущий, капитальный); индивидуальное решение с ТСР; технические решения невозможны – организация альтернативной формы обслуживания

Комментарий к заключению: **нет**

## Результаты фотофиксации на объекте



**Поэтажный план  
1 этаж**



**2 этаж**

